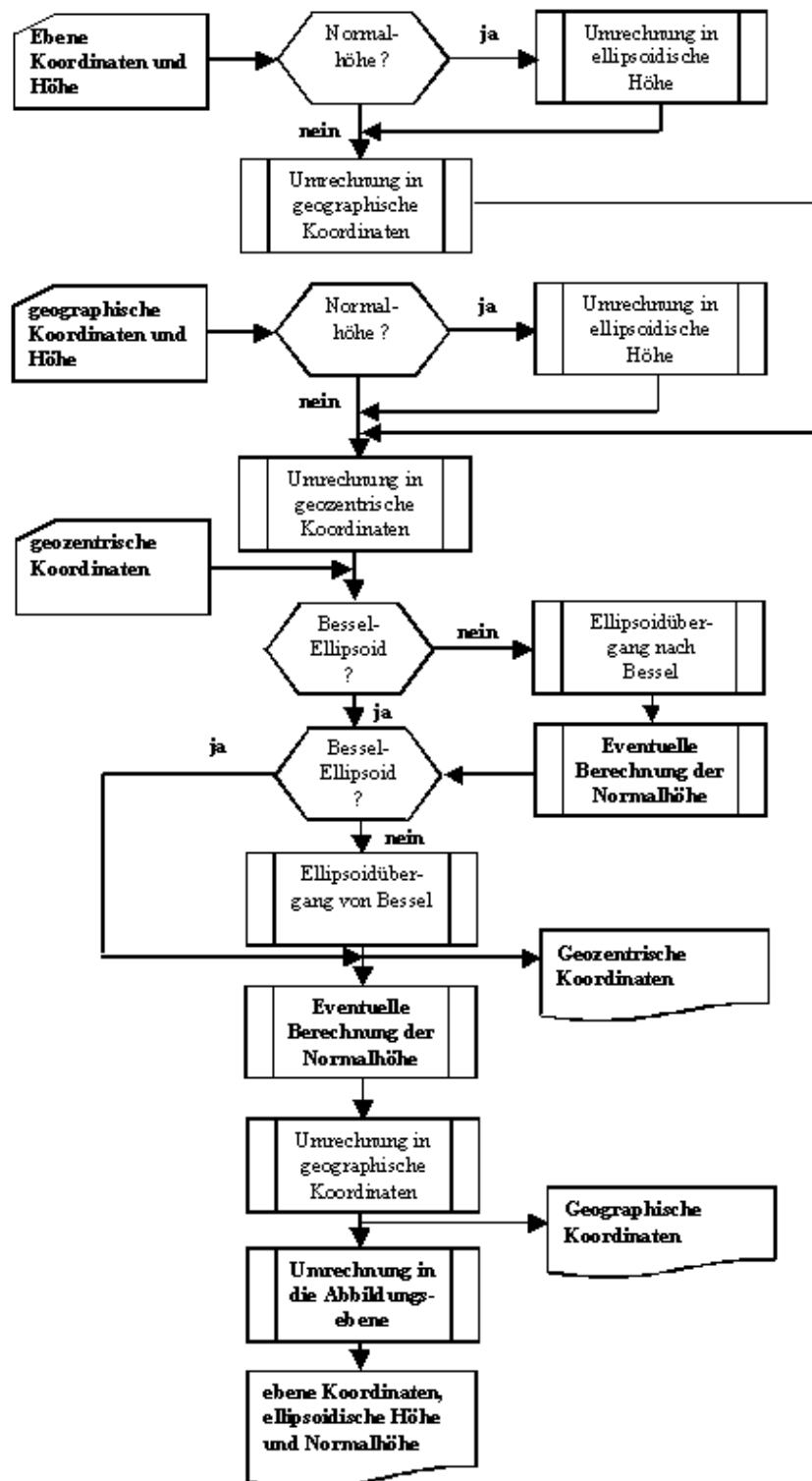


3D-Koordinatentransformation

Das Programm **Trans3Win** führt eine Transformationsberechnung entsprechend dem nachfolgenden Ablaufdiagramm durch. Die zugehörigen [Formeln](#) sind nachfolgend aufgeführt.



Zurück zum [Startbildschirm](#), [Bearbeitungsmenü der Handeingabe](#) oder [Bearbeitungsmenü über eine Datendatei](#)